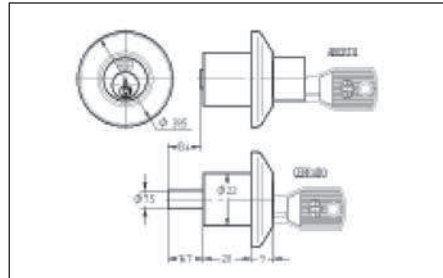
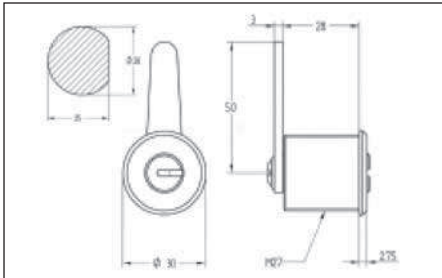
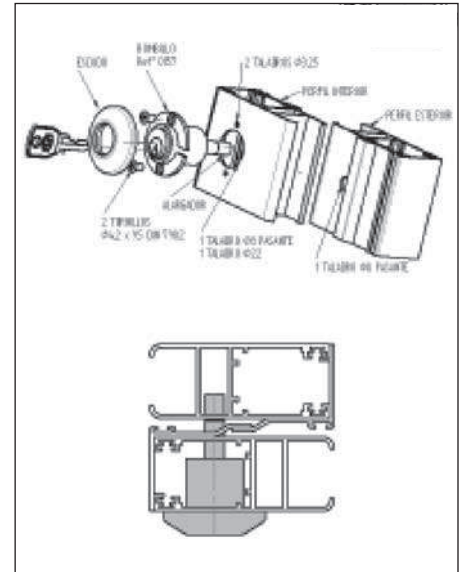
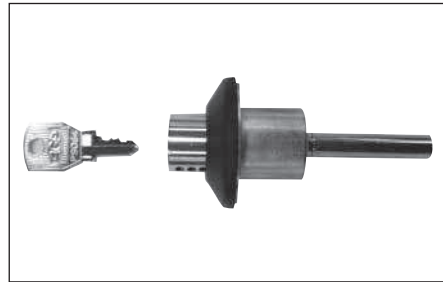


15.

Cerraduras con Cerrojo.
Consigna con Moneda.
Carro de Compra.

AGA

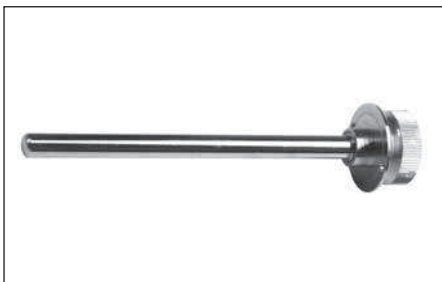


Cerradura con lengüeta de seguridad

Giro 90°, sentido derecho.
 Precisar sentido de giro.
 Acabado: Latón pulido y cromado.
Código: AG0530D

Cerradura antirrobo para bloqueo de puertas correderas, ventanas, etc.

Acabado: Lacado blanco, niquelado mate, níquel negro.
Código: AG157B (Lacado blanco)



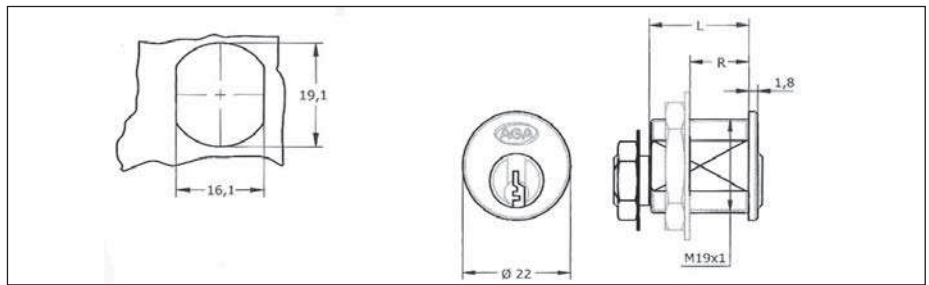
Seguro antirrobo para bloqueo de puertas correderas, ventanas, ...

Acabados: Blanco, cromado, latonado y negro.
Código: 843501 Blanco

AGA



AGA137



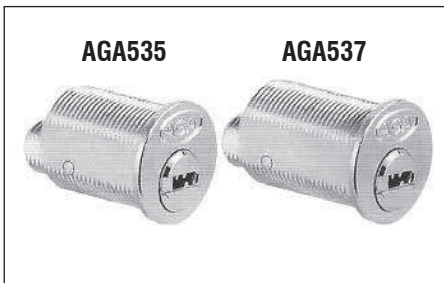
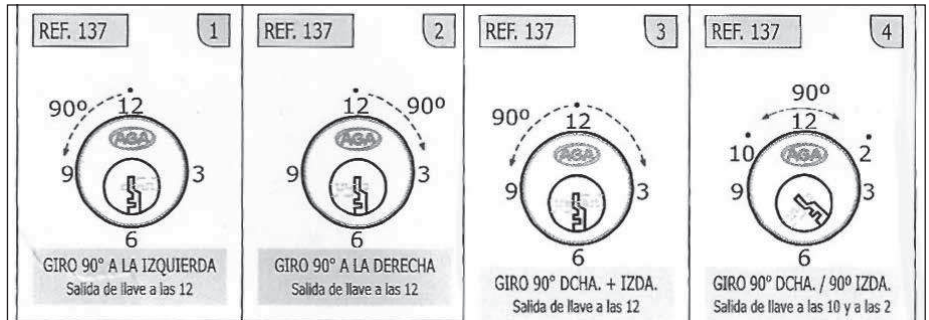
Cilindros de lengüeta llave de serreta

Cilindro para puertas con espesores de hasta 23 mm. con gran versatilidad.

Acabados: Cromado pulido.

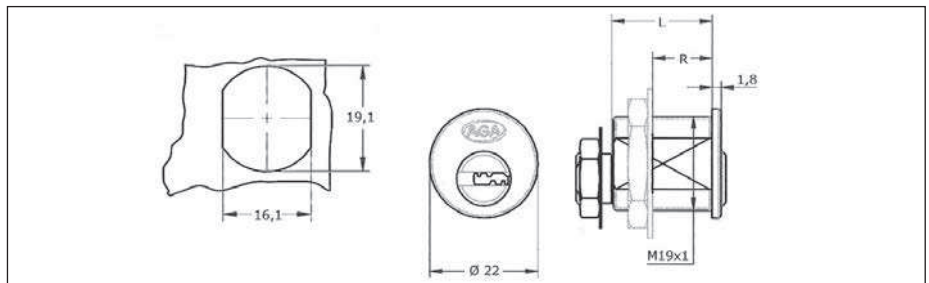
L = 20,4 mm L = 28,1 mm
R = 15,4 mm R = 23,1 mm

Código: P13720C10I (20,4 mm)
P13728C10I (28,1 mm)



AGA535

AGA537



Cilindros de lengüeta llave seguridad

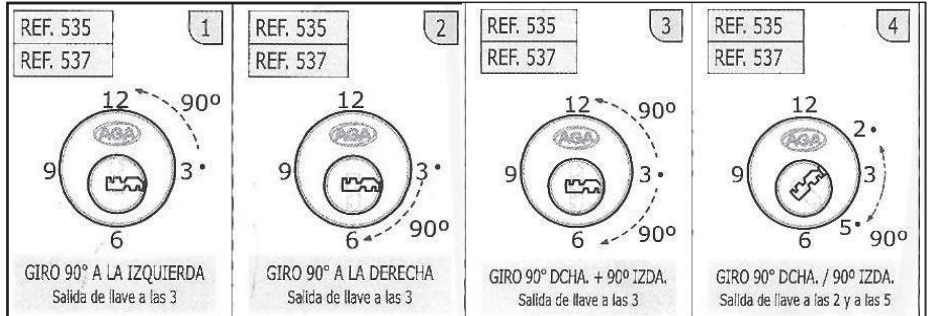
Cilindro para puertas con espesores de hasta 23 mm. con gran versatilidad.

Acabados: Cromado pulido.

L = 20,4 mm L = 28,1 mm
R = 15,4 mm R = 23,1 mm

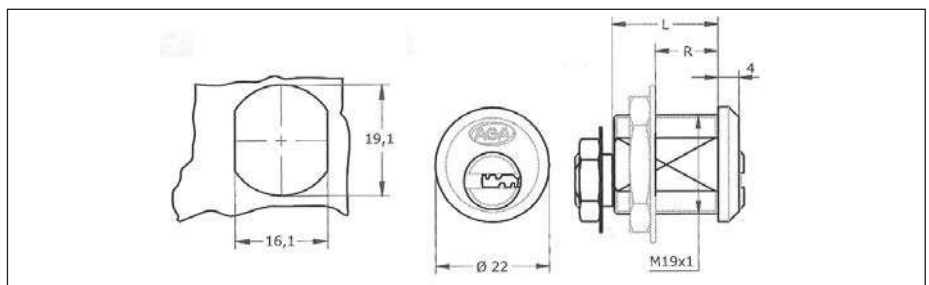
Combinaciones: Combinaciones:
1.600 2.500

Código: S53520C10I (20,4 mm)
S53728C10I (28,1 mm)



AGA536

AGA538



Cilindros de lengüeta llave seguridad

Cilindro para puertas con espesores de hasta 23 mm. con gran versatilidad.

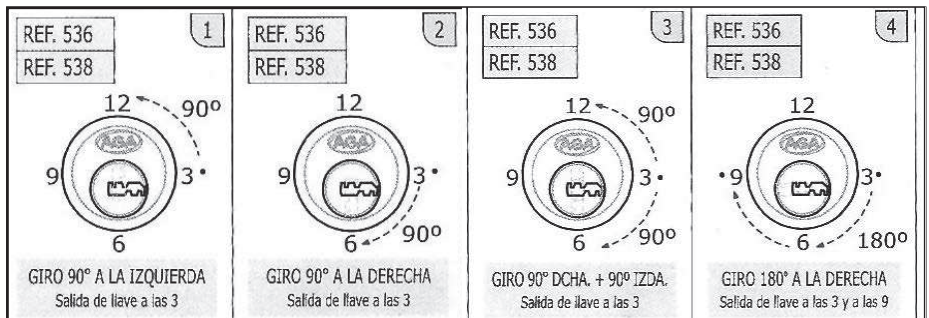
Acabados: Cromado pulido.

L = 20,4 mm L = 28,1 mm
R = 15,4 mm R = 23,1 mm

Combinaciones: Combinaciones:
10.000 200.000

Combinaciones amaestradas AGA536:
500

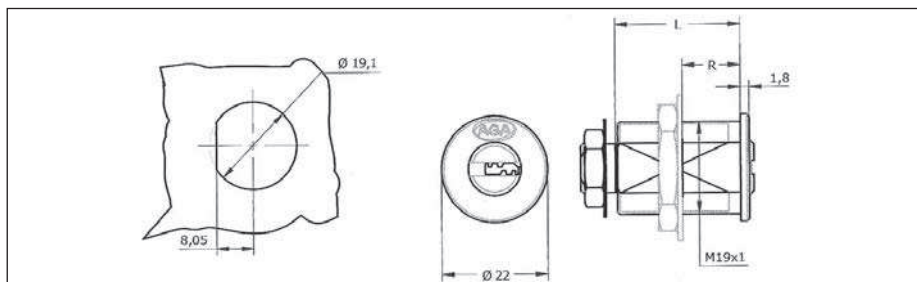
Combinaciones amaestradas AGA538:
10.000



Código: S53620C10I (20,4 mm)

Código: S53828M10I (28,1 mm)

AGA



Cilindros de lengüeta llave de seguridad

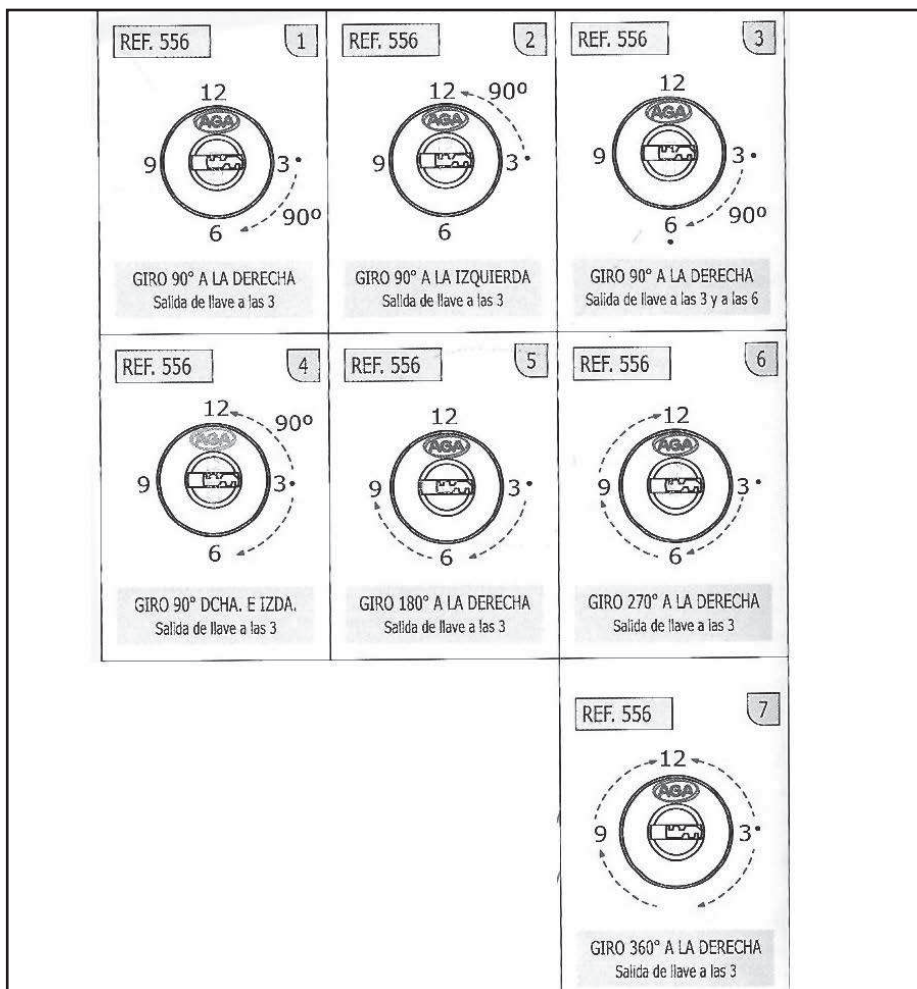
Cilindro para puertas con espesores de hasta 21 mm. con gran versatilidad.

Acabados: Cromado pulido.

L = 26 mm L = 21 mm

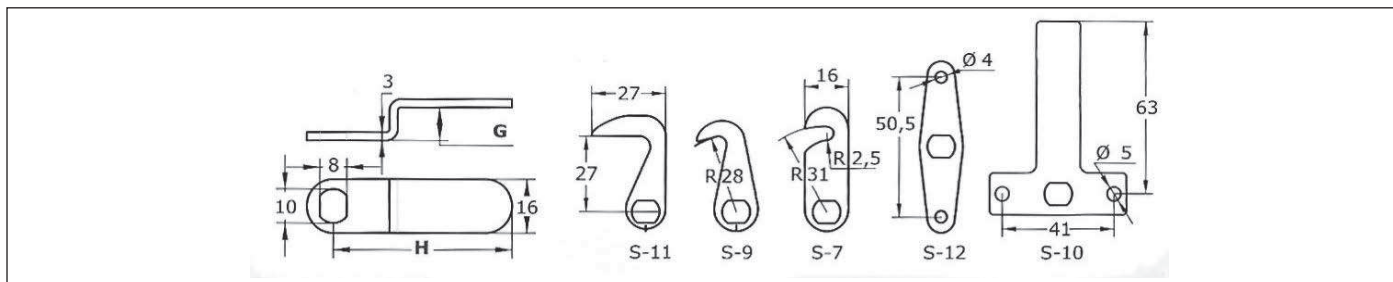
Combinaciones: 2.500

Código: S55621C10D (21 mm)
S55626C10D (26 mm)



CILINDROS DE LENGÜETA

AGA suministra como estándar el cilindro en acabado cromado, giro a la derecha, una salida de llave y con 2 llaves. Otros largos de cilindro suministrados bajo pedido.



Lengüetas lisas

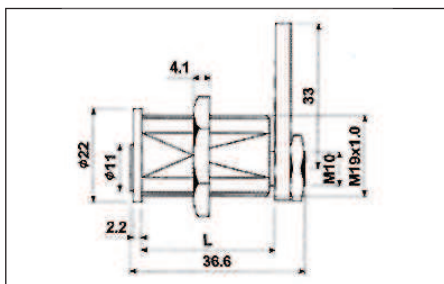
15, 20, 25, 30, 35, 40, 45, 50, 55, 60, 65, 70, 75

Lengüetas curvas

35, G, 3, 5, 10, 15, 20, 25
55, G, 5, 10, 15, 20, 25, 30

Nota: Precisar giros del cerrojo (45°, 90°, 180°), derecha o izquierda, acabado y posición de la salida de la llave, además de 1 o 2 salidas. Consultar tarifa.

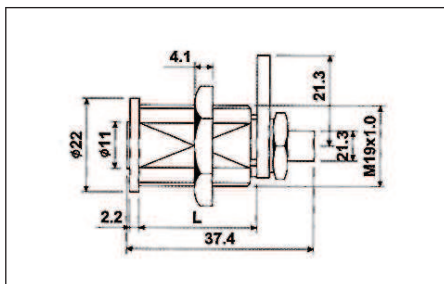
BATON



Serie 5057BB

Cerradura de cerrojo con llave de seguridad para ARFE.
Longitud 22 y 28 mm.
Giro izquierda y derecha.

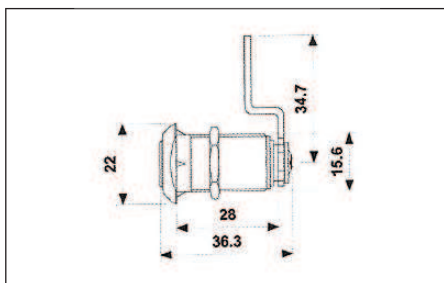
Consultar tarifa



Serie 5057BE

Cerradura de cerrojo con llave de seguridad para ARFE.
Longitud 22 y 28 mm.
Giro izquierda y derecha.

Consultar tarifa



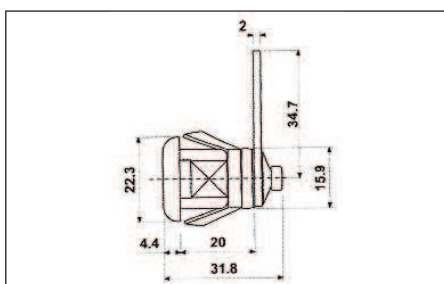
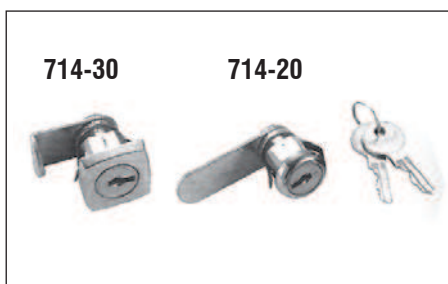
Serie 713

Cerradura de buzón de madera.
Acabado oro o niquelado.

**Código: BA713RSH28D (oro)
BA713RSK28C (níquel)**



Nota: Indicar en el pedido el cerrojo que desee.

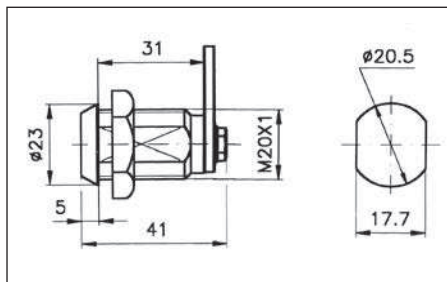
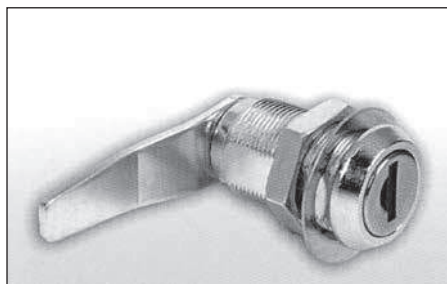


Serie 714-20/30

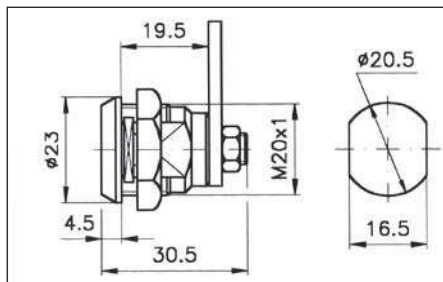
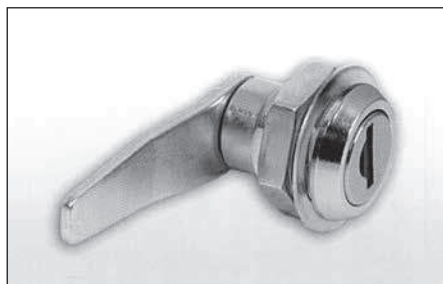
Cerradura de plaquitas de presión o "montaje fácil".
Cabeza cuadrada y redonda.

**Código: BA714SIB20
BA714SIB30**

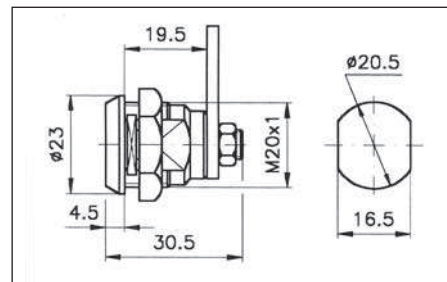
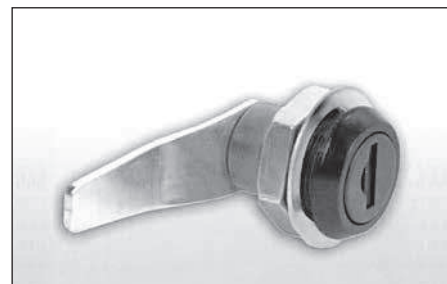
KEYA



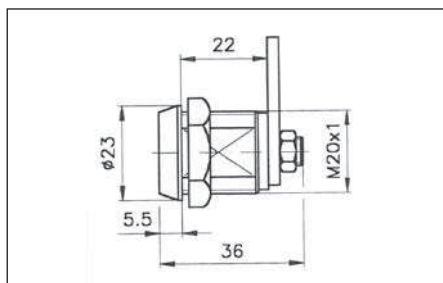
Cerradura para muebles de madera
Llave dentada.
Cromada.
Código: KE200043
Cromada negro.
Código: KE202243



Apertura 180°, con llave dentada.
Cromada.
Código: KE200024
Cromada negro.
Código: KE202224
Cromada con retén
Código: KE20002403



Apertura 90°, con llave dentada.
Cromada.
Código: KE200029
Cromada negro.
Código: KE202229



Tubular corta una salida
Código: KE200209

Tubular corta dos salidas
Código: KE20020950



Monedero
Cuadrado para Euro.
Precisar mano y tipo de moneda.

Código: KE804190.30



Monedero
Cuadrado para amarre Euro.
Precisar mano y tipo de moneda.

Código: KE804390-30



Monedero
Rectangular para Euro.
Precisar mano y tipo de moneda.

Código: KE803170

KEYA



Monedero
Rectangular para amarre Euro.
Precisar mano y tipo de moneda.

Código: KE803370



De moneda para acceso mediante pago

Diseñada para controlar el acceso, previo pago de un importe a fondo perdido, a lugares públicos de uso individual como piscinas, aseos, áreas de servicio, cabinas, etc..., rentabilizando así la instalación.

Adaptable para monedas de 0,20 €, 0,50 €, 1 €, 2 € ó ficha especial, para funcionar con o sin moneda. Montaje sencillo y rápido. Precisar mano y tipo de moneda.

Incorpora un cajetín de depósito, con llaves tubulares de seguridad. Contador individual de monedas interior. Permite bloqueo desde el exterior en caso de reparación, mantenimiento, etc.. de la instalación.

Puede ser montado en puertas de madera y contrachapado de 30 mm hasta 45 mm de grosor y en puertas en fenólico de 13 mm. Montaje adaptable a los 4 giros (aperturas) de puerta:

ID: Apertura hacia el INTERIOR del recinto y puerta DERECHA.

II: Apertura hacia el INTERIOR del recinto y puerta IZQUIERDA.

ED: Apertura hacia el EXTERIOR del recinto y puerta DERECHA.

EI: Apertura hacia el EXTERIOR del recinto y puerta IZQUIERDA.

Dimensiones: (para puertas de madera).

Alto x Ancho x Grueso: 291 mm x 102 mm x 107 mm.

La inversión inicial queda rápidamente amortizada por el uso continuado del monedero, pudiéndose destinar las recaudaciones posteriores a sufragar los gastos de mantenimiento de la instalación.



Monedero
De resbalón, con cilindro de zamak intercambiable.

Código: KE201411

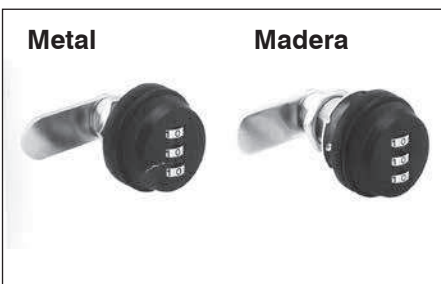
Código: Ver tarifa varios modelos

OJMAR



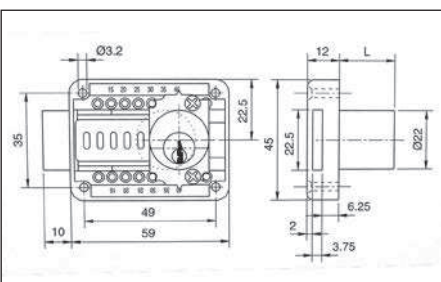
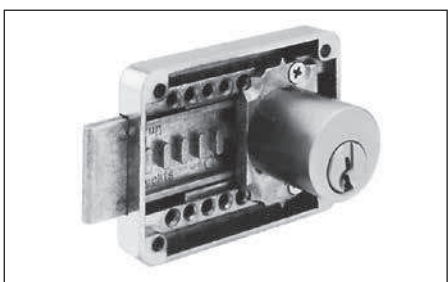
Monedero Mod. Serie 44
De moneda para taquillas o amarre.

Código: OJ44-D1E (Derecha)



Cerradura con combinación

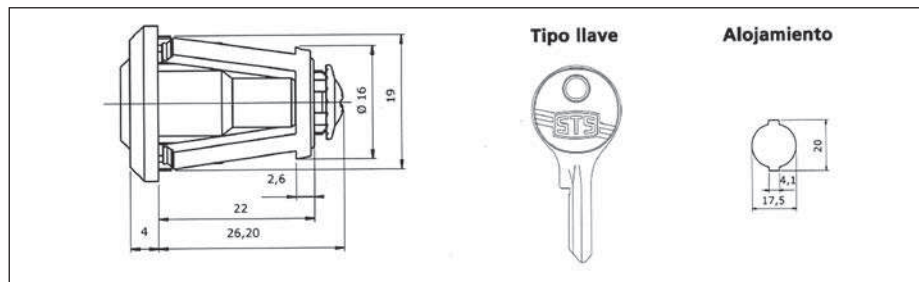
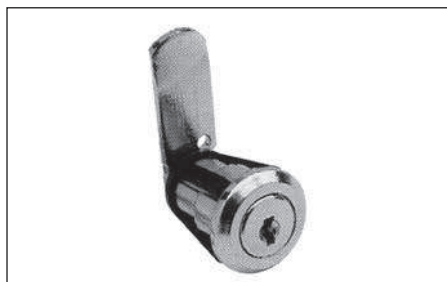
Código: OJ09001CN (Metal)
OJ100001CN (Madera)



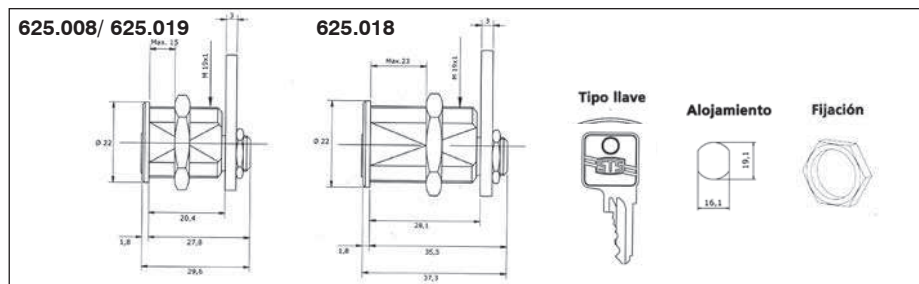
Cerradura de sobreponer
Diferentes acabados

Código: OJ965017

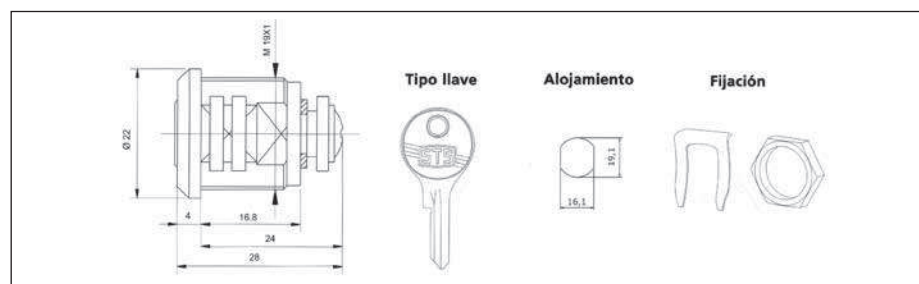
STS Gama Básica



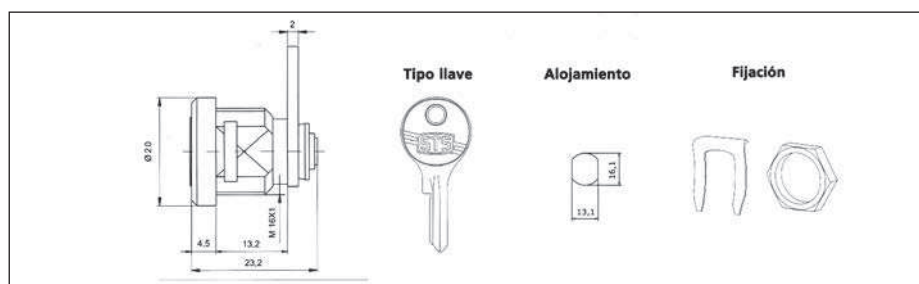
Para Arfe, Arregui y BTV. Para espesores de hasta 16 mm. 5 plaquitas. Para espesores de 0,8 a 2,5 mm.
Código: 610.027MR



Código: 625.008: espesores de hasta 15 mm. 1 salida de llave 0°.
625.018: espesores de hasta 23 mm. 1 salida de llave 40°
625.019: espesores de hasta 23 mm. 2 salidas de llave en ±45°

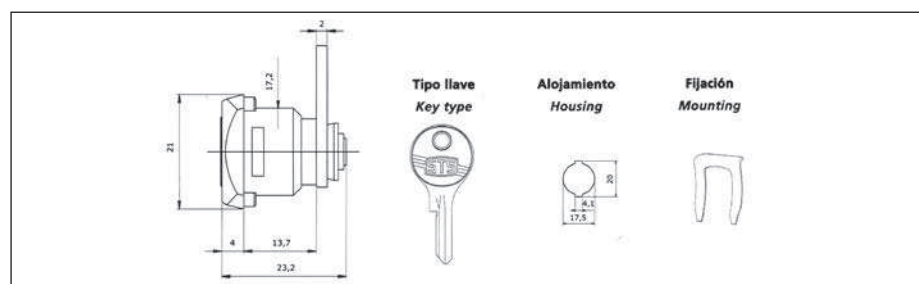
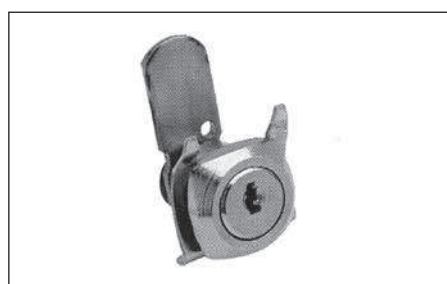


Para Joma. 5 plaquitas. Para espesores de hasta 10 mm.
Código: 610.016 C



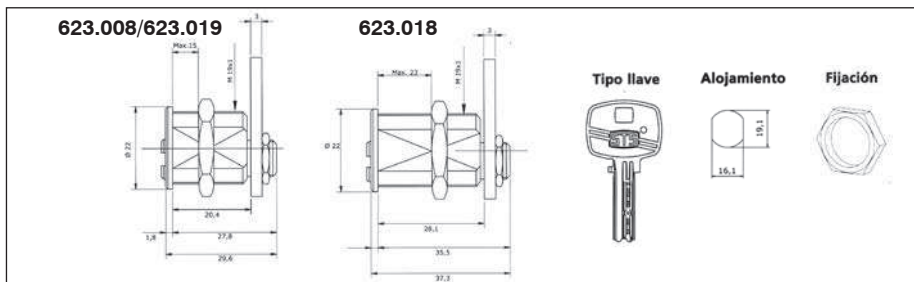
5 plaquitas. Espesores de 0,25 a 2,5 mm.
Código: 610.021

Para Arregui antiguo. (Para buzón de jardín) Espesores de hasta 5 mm.
Código: 610.023



Para Arfe, BTV, Arregui. 5 plaquitas Para espesores de 0,8 a 2,5 mm.
Código: 610.027

STS Gama de Seguridad Mini - Classic



Para BTV, 5 pitones, espesores de hasta 15 mm, 1 salida de llave en 0°.

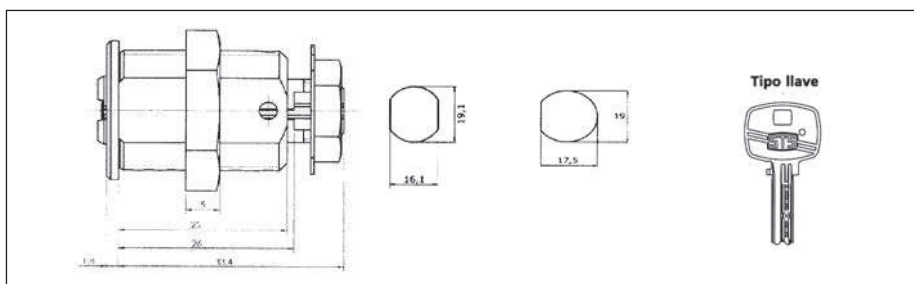
Código: 623.008

doble giro, 6 pitones, espesores de hasta 23 mm. 1 salida de llave en 0°.

Código: 623.018

5 pitones, espesores de hasta 15 mm. 2 salidas de llave en ±45°.

Código: 623.019

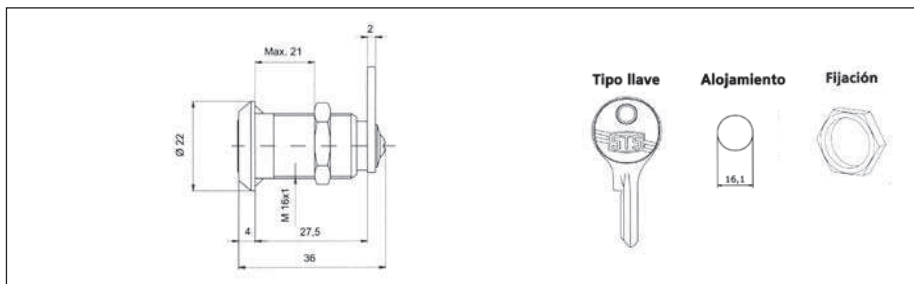


Para Arfe

6 pitones, Espesores de hasta 23 mm.

De arrastre y de emergencia.

Código: 620



5 plaquitas

Para Joma, Arfe, BTV. Para espesores de hasta 16 mm.

Código: 610.014

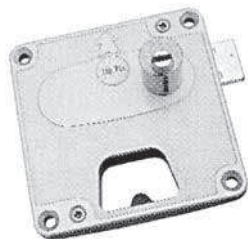
Para Arregui. Para espesores de hasta 21 mm.

Código: 610.015

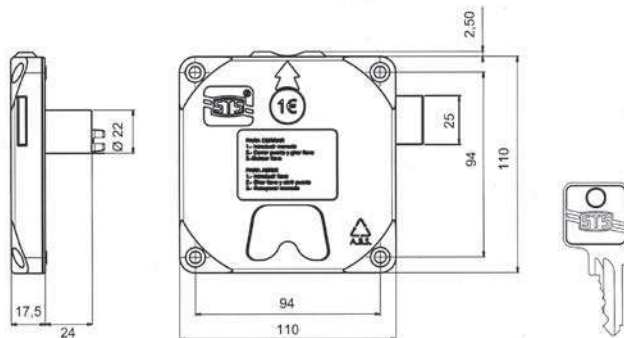
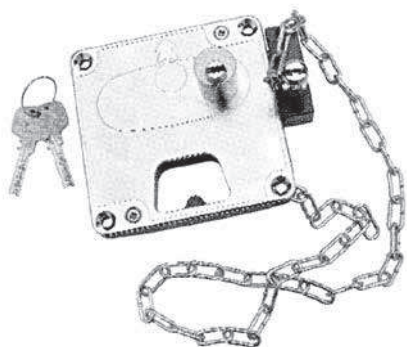
Nota: Precisar giros del cerrojo (45°, 90°, 180°), derecha o izquierda, acabado y posición de la salida de la llave, además de 1 o 2 salidas. Consultar tarifa.

STS 625/Mini

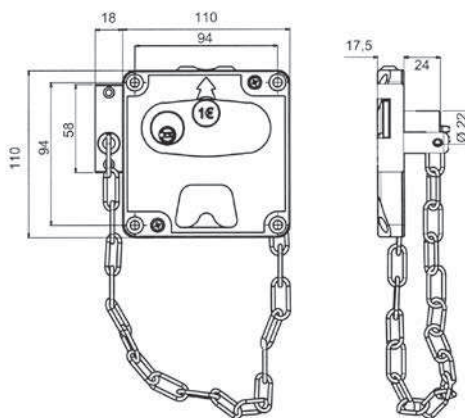
Mod. para taquillas
Representa giro a izquierda



Mod. carro-compra



625



Mini

Modelo 625: 5 pitones 7.776 códigos distintos.

Modelo Mini: 6 u 8 pitones 46.656/1.676.616 códigos distintos.

- Amaestrables.
- Con opción de bombillo extraíble.
- Disponibles con pitón lateral. Incluye 2 llaves.