

# 14.

---

Dispositivos de Seguridad  
para persianas y para Vehículos.

---

**BILMA / KEYMAT**



**Código: BILB-1**



**Código: BILB-4**



**Código: BILB-6 (antiguo BILB-5)**



**Código: BILB-10**



**Código: BILB-12**



**Código: BILB-16**



**Código: BILB-19**



**Código: BILB-28**



**Código: BILB-29**



**Código: BILB-33**



**Código: BILB-36**



**Código: BILB-41**



**Código: BILB-42**



**Código: BILB-43**

## BILMA / KEYMAT



Código: BILB-45



Código: BILB-46



Código: BILB-01M



Código: BILB-47



Código: BILB-48

## CASAS



Código: CA-C1



Código: CA-C2



Código: CA-C3



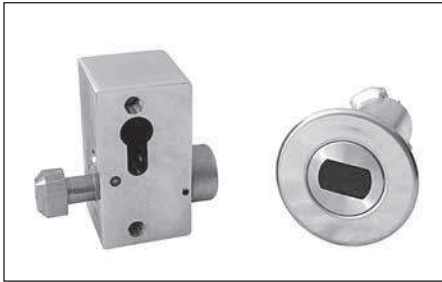
Código: CA-C5



Código: CA-C6

**BILMA**

**DISPOSITIVOS SIN CILINDRO APTOS PARA EFECTUAR AMAESTRAMIENTOS**



Dispositivo sin cilindro para persiana enrollable modular. Se carga cilindro por detrás.  
Código: BILB-31

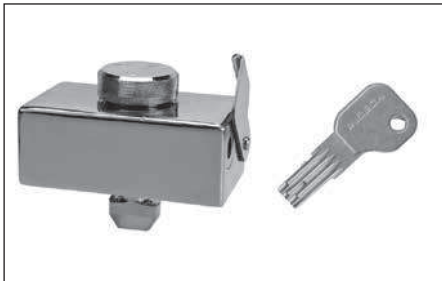


Se carga cilindro por delante o por detrás  
Código: BILB-32



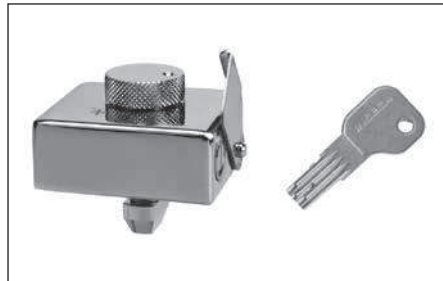
Dispositivo para puerta basculante  
Código: D1010095

**INCECA**



Mod. 204

Código: 26400110



Mod. 205

Código: 26500

**LYF**



Mod. K3R

Código: D1005K3R



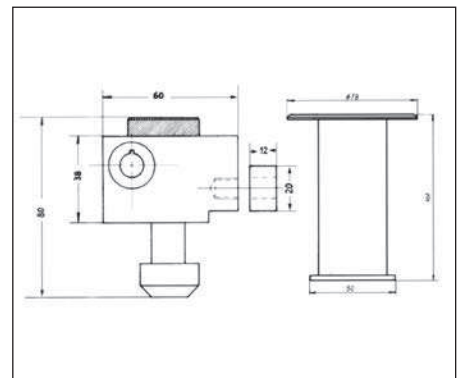
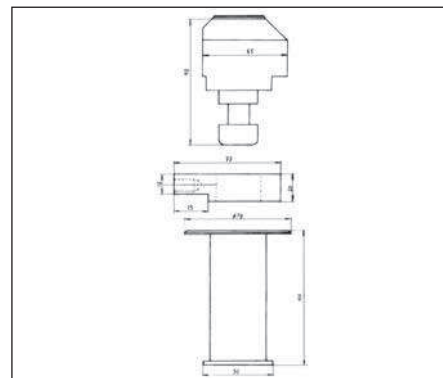
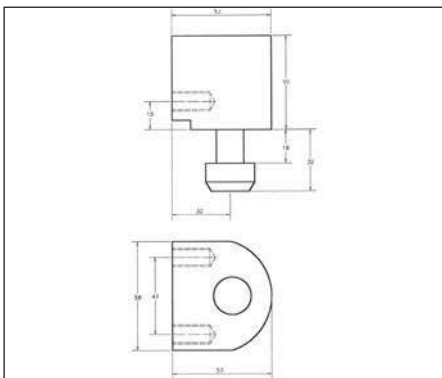
Mod. D-1

Código: D1005D1

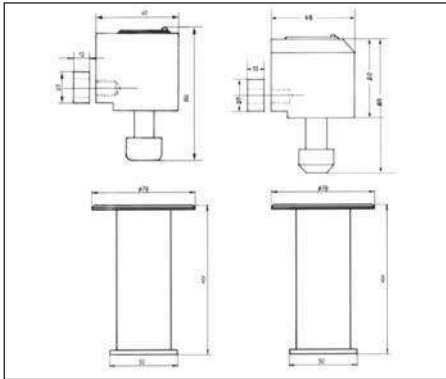


Mod. D-2

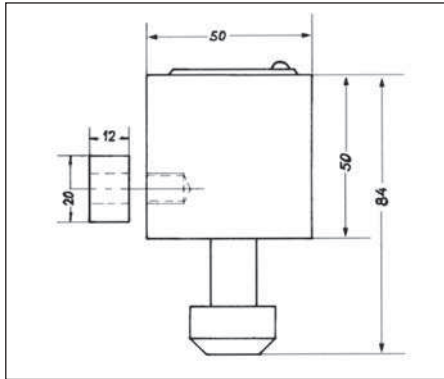
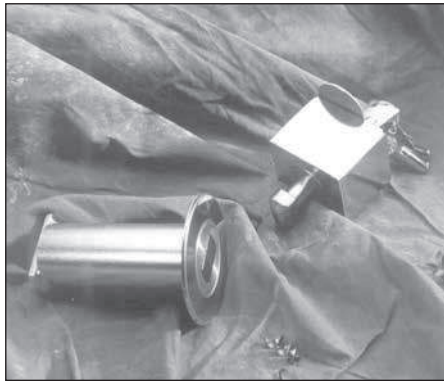
Código: D1005D2



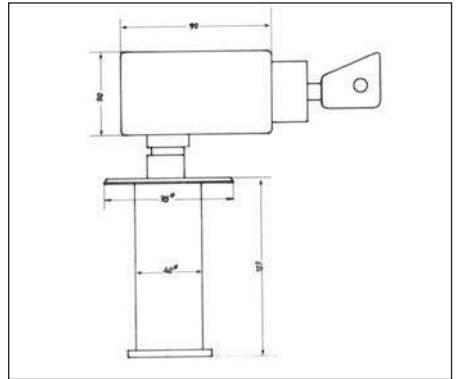
## LYF

**Mod. D-3 C / D-3 R**

**Código: D1005D3C  
D1005D3R**

**Mod. D-40**

**Código: D1005D40**

**Mod. D-50**

**Código: D1005D50**



**Mod. D-A**  
**Dispositivo automático**

**Código: D10050DA**



**Mod. D/3CP**  
Puerta enrollable.  
Llave superior tubular.

**Código: D-3CP**



**Mod. D/3CP**  
Puerta enrollable.  
Llave superior puntos.

**Código: PD-3CP**



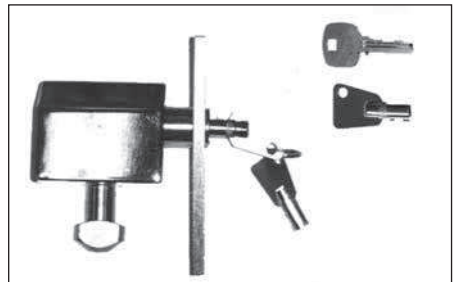
**Mod. D/3RP**  
Puerta enrollable.

**Código: D-3RP (Llave superior tubular)  
D-3RP (Llave superior puntos)**



**Mod. D/CRUCETA**  
Puerta basculante.  
Arpón inoxidable.  
Bulón extraíble.

**Código: D-CRUCETA**  
(Llave superior tubular)  
**PD-CRUCETA**  
(Llave superior puntos)



**Mod. T/300-I**  
Puerta enrollable.  
Arpón inoxidable.  
Llave frontal.  
Instalación interior y apertura exterior.

**Código: T-300-I**

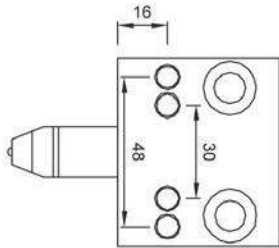
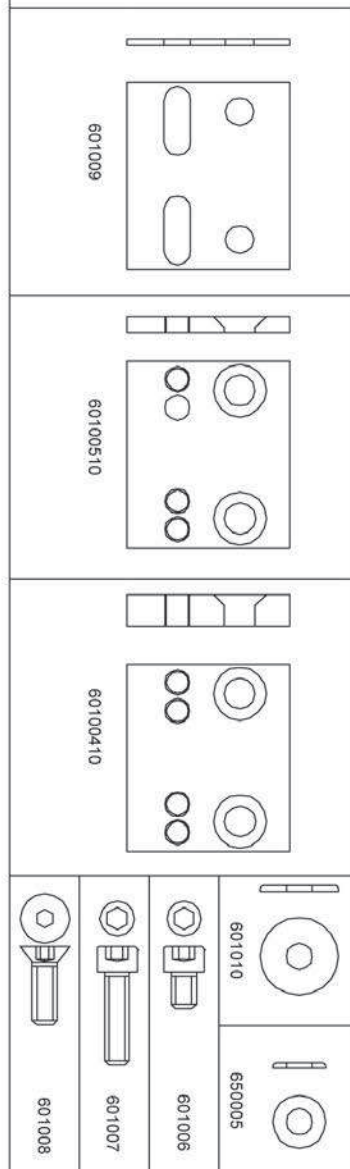
MULTI-MODELO

Les presentamos el nuevo dispositivo para puertas de persiana con llave de seguridad.  
**El modelo MULTIFUNCIÓN se adapta al 98% de dispositivos actualmente instalados en el mercado español.**

- Un solo dispositivo polivalente para el resto de marcas.
- Reducción de stocks al máximo.
- Se adapta muy fácilmente.
- Evitará desplazamientos inútiles.
- Efectuará el cambio en su primera visita a su cliente.

Desglose de componentes

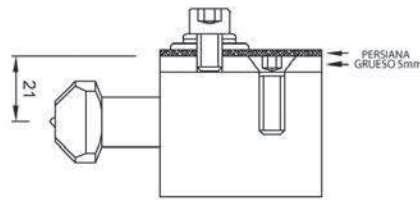
- 1 Dispositivo de seguridad
- 3 Llaves Modelo STS Mini
- 1 Grueso 60 x 52 x 2
- 1 Grueso 60 x 52 x 5
- 1 Grueso 60 x 52 x 10
- 2 Arandelas DIN 9021 M8
- 4 Arandelas DIN 125 M8
- 2 Tornillos DIN 912 M8 x 12
- 2 Tornillos DIN 912 M8 x 30
- 2 Tornillos DIN 7991 M8 x 25



VISTA POSTERIOR  
 CON SUPLEMENTO  
 ACOPLADO

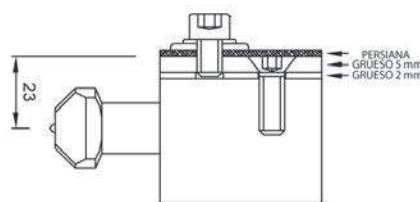
Posibles variantes para  
 medida entre taladros de:

- 30 mm
- 48 mm



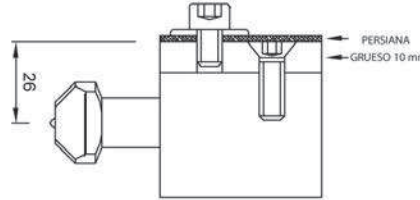
PIEZAS NECESARIAS PARA:  
 Sustitución de dispositivo de centro  
 de eje a persiana de 21 mm

- 1 Grueso 60 x 52 x 5
- 2 Arandelas M8
- 4 Arandelas M8 x 12
- 2 Tornillos M8 x 25



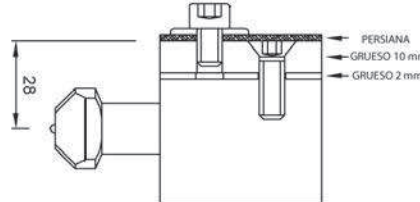
PIEZAS NECESARIAS PARA:  
 Sustitución de dispositivo de centro  
 de eje a persiana de 23 mm

- 1 Grueso 60 x 52 x 2
- 2 Arandelas M8
- 2 Arandelas M8 x 12
- 2 Tornillos M8 x 25



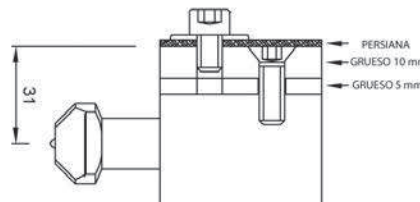
PIEZAS NECESARIAS PARA:  
 Sustitución de dispositivo de centro  
 de eje a persiana de 26 mm

- 1 Grueso 60 x 52 x 10
- 2 Arandelas M8
- 2 Arandelas M8 x 12
- 2 Tornillos M8 x 25



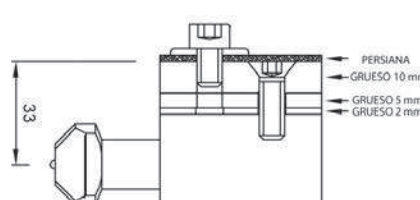
PIEZAS NECESARIAS PARA:  
 Sustitución de dispositivo de centro  
 de eje a persiana de 28 mm

- 1 Grueso 60 x 52 x 2
- 2 Arandelas M8
- 2 Arandelas M8 x 12
- 2 Tornillos M8 x 25



PIEZAS NECESARIAS PARA:  
 Sustitución de dispositivo de centro  
 de eje a persiana de 31 mm

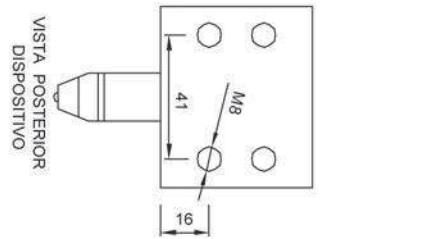
- 1 Grueso 60 x 52 x 10
- 1 Grueso 60 x 52 x 5
- 2 Arandelas M8
- 2 Tornillos M8 x 25



PIEZAS NECESARIAS PARA:  
 Sustitución de dispositivo de centro  
 de eje a persiana de 33 mm

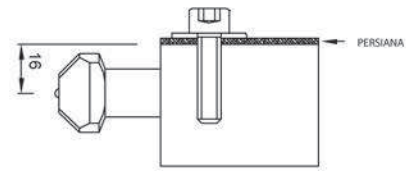
- 1 Grueso 60 x 52 x 2
- 1 Grueso 60 x 52 x 5
- 1 Grueso 60 x 52 x 10
- 2 Arandelas M8
- 2 Tornillos M8 x 25

**MULTI-MODELO**



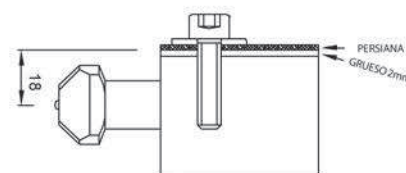
Posibles variantes para medida entre taladros de:

- 41 mm



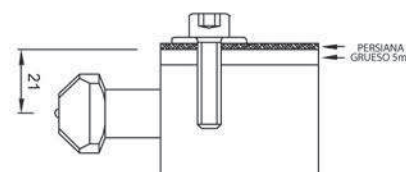
PIEZAS NECESARIAS PARA:  
Sustitucion de dispositivo de centro de eje a persiana de 16 mm:

- 2 Avandélas M8 601010
- 2 Tornillos M8 x 30 601007



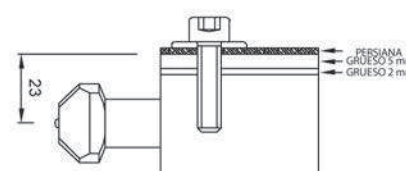
PIEZAS NECESARIAS PARA:  
Sustitucion de dispositivo de centro de eje a persiana de 18 mm:

- 1 Grueso 60 x 52 x 2 601009
- 2 Avandélas M8 601010
- 2 Tornillos M8 x 30 601007



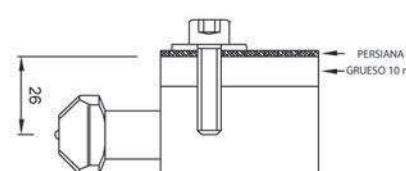
PIEZAS NECESARIAS PARA:  
Sustitucion de dispositivo de centro de eje a persiana de 21 mm:

- 1 Grueso 60 x 52 x 5 60100510
- 2 Avandélas M8 601010
- 2 Tornillos M8 x 30 601007



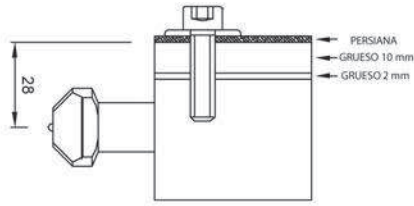
PIEZAS NECESARIAS PARA:  
Sustitucion de dispositivo de centro de eje a persiana de 23 mm:

- 1 Grueso 60 x 52 x 2 601009
- 1 Grueso 60 x 52 x 5 60100510
- 2 Avandélas M8 601010
- 2 Tornillos M8 x 30 601007



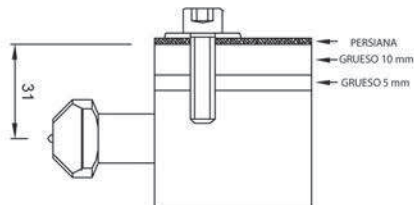
PIEZAS NECESARIAS PARA:  
Sustitucion de dispositivo de centro de eje a persiana de 26 mm:

- 1 Grueso 60 x 52 x 10 60100410
- 2 Avandélas M8 601010
- 2 Tornillos M8 x 30 601010



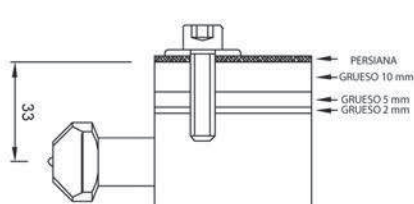
PIEZAS NECESARIAS PARA:  
Sustitucion de dispositivo de centro de eje a persiana de 28 mm:

- 1 Grueso 60 x 52 x 2 601009
- 1 Grueso 60 x 52 x 10 60100410
- 2 Avandélas M8 601010
- 2 Tornillos M8 x 30 601007



PIEZAS NECESARIAS PARA:  
Sustitucion de dispositivo de centro de eje a persiana de 31 mm:

- 1 Grueso 60 x 52 x 5 60100510
- 1 Grueso 60 x 52 x 10 60100410
- 2 Avandélas M8 601010
- 2 Tornillos M8 x 30 601007



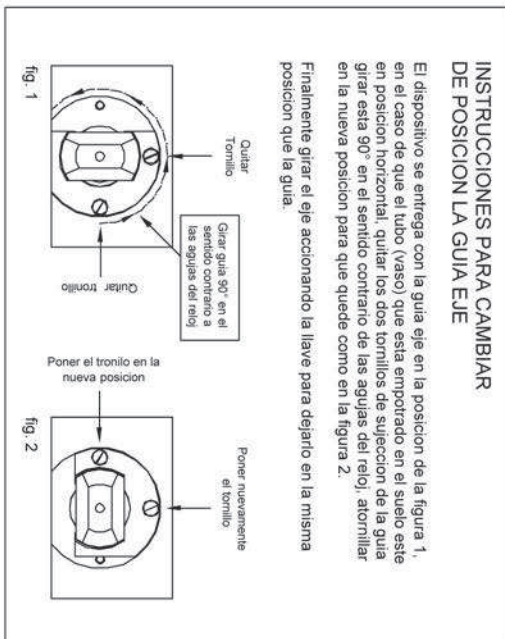
PIEZAS NECESARIAS PARA:  
Sustitucion de dispositivo de centro de eje a persiana de 33 mm:

- 1 Grueso 60 x 52 x 2 601009
- 1 Grueso 60 x 52 x 5 60100510
- 1 Grueso 60 x 52 x 10 60100410
- 2 Avandélas M8 601010
- 2 Tornillos M8 x 30 601007

**INSTRUCCIONES PARA CAMBIAR DE POSICION LA GUIA EJE**

El dispositivo se entrega con la guía eje en la posición de la figura 1, en el caso de que el tubo (vaso) que está empotrado en el suelo esté en posición horizontal, quitar los dos tornillos de sujeción de la guía girar esta 90° en el sentido contrario de las agujas del reloj, atornillar en la nueva posición para que quede como en la figura 2.

Finalmente girar el eje accionando la llave para dejarlo en la misma posición que la guía.



**Multi-modelo 601**  
Modelo multifunción

**Código: INC0601**

**PARA VEHÍCULOS**



**Cerraduras para puertas batientes y correderas de furgonetas industriales**

Cierre compuesto de dos bloques compactos, los cuales quedan sujetos en cada una de las puertas.  
Disponible en llave de disco.

**Código: TOY TC**



**Cerraduras para puertas batientes y correderas de furgonetas industriales**

Cuerpo y eje en acero inoxidable.  
Apertura con llave y cierre automático sin llave, sólo es necesario el accionamiento con la mano.  
Disponible en llave de puntos.

**Código: TOY TC2**



**Cerraduras para puertas batientes y correderas de furgonetas industriales**

Cuerpo y eje en acero inoxidable.  
Apertura con llave y cierre automático sin llave, sólo es necesario el accionamiento con la mano.  
Con tapa adicional soldada. Oculta eje-pasador una vez cerrada.  
Disponible en llave de puntos.

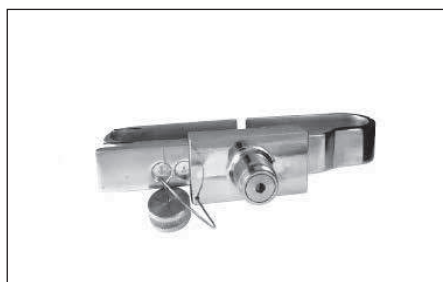
**Código: TOY TC3**



**Cerraduras para puertas batientes y correderas de furgonetas industriales**

Cierre compuesto de dos bloques compactos de latón cromado, los cuales quedan sujetos en cada una de las puertas.  
Disponible en llave de disco o de puntos.

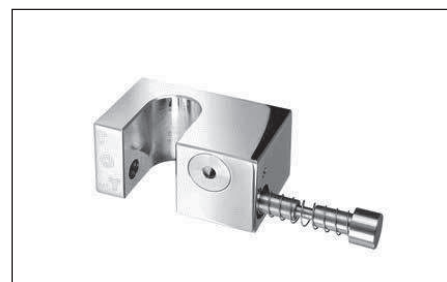
**Código: TOY PL**



**Cerraduras para puertas batientes y correderas de furgonetas industriales**

Cierre adaptable de alta seguridad.  
Fabricado en acero inoxidable.  
Disponible en llave de disco.  
**Disponible en diversas medidas.**  
**Consultar tarifa.**

**Código: TOY TR**



**Cerraduras para puertas batientes y correderas de furgonetas industriales**

Cuerpo de latón cromado.  
Accionamiento frontal.  
Cierra sin llave.  
Bloquea las manetas de apertura de camiones y furgonetas.  
Disponible en llave de disco.

**Código: TOY TRF**



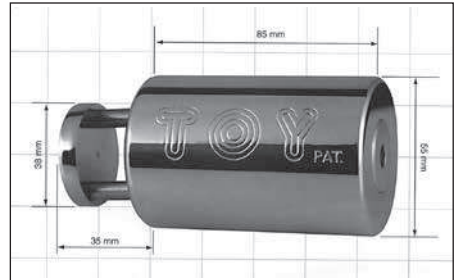
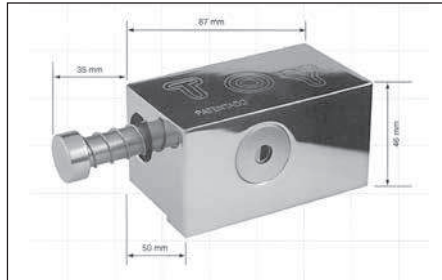
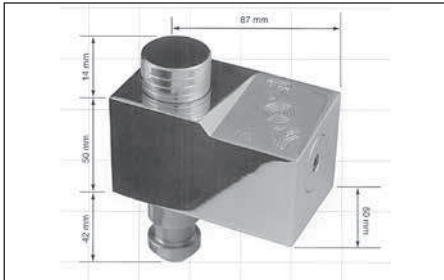
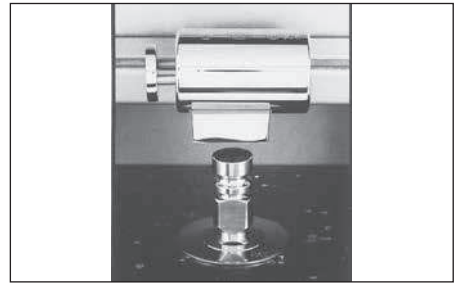
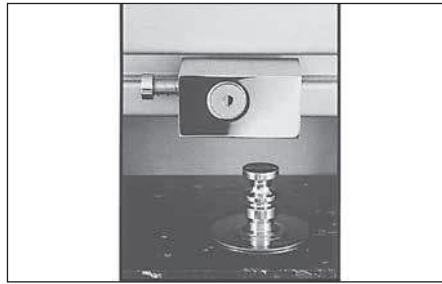
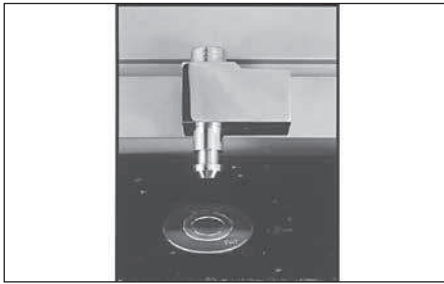
**Cerraduras para puertas batientes y correderas de furgonetas industriales**

Cerradura para bloquear las manetas de apertura de camiones y furgonetas. Válida también para manetas del tipo empotrado.  
Disponible en llave de puntos.

**Código: TOY TRF2**



**TOY**



**Mod. PB**

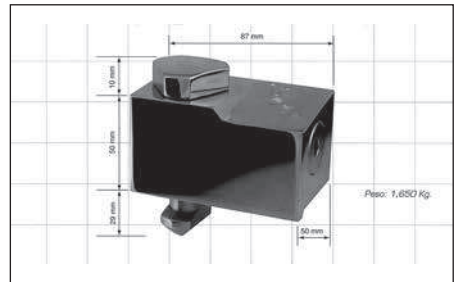
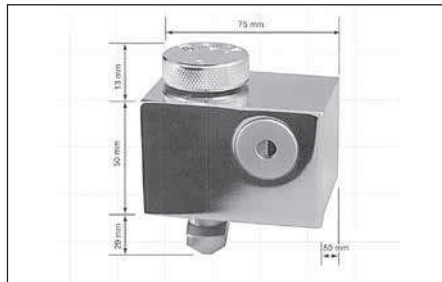
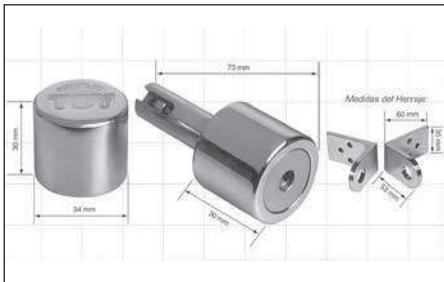
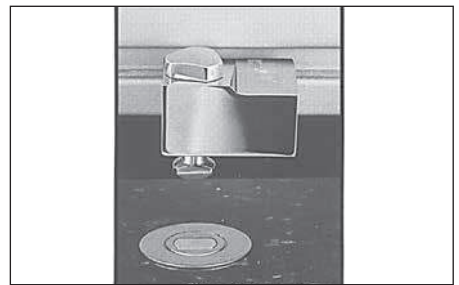
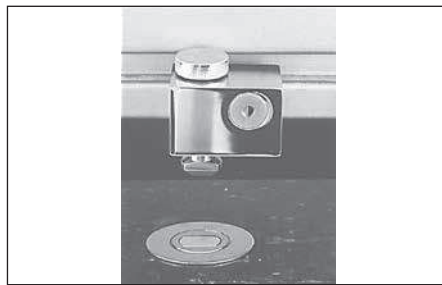
**Código: TOY600PB**

**Para puertas enrollables Semi/Automático - Fijo. Mod. S**

**Código: TOY6000S**

**Para puertas enrollables/Manual - extraíble Mod. C**

**Código: TOY6000C**



**Cierre para máquinas expendedoras automáticas (Vending) Mod. CC**

**Código: TOY600CC**

**Para puertas enrollables. Automático - Fijo Mod. GM**

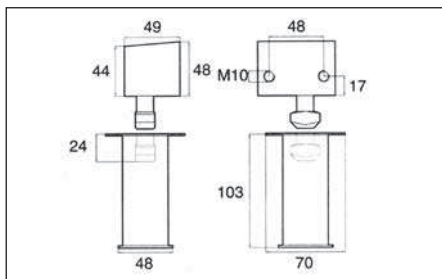
**Código: TOY600GM**

**Para puertas enrollables/Automático - Fijo Mod. GA**

**Código: TOY200GA**

**Nota: Existen algunas versiones compatibles con TOY en otros fabricantes más económicos. VER TARIFA.**

**VERSIÓN ECONÓMICA**



**Candado cierre seg. 48 x 49 cromado**

**Código: S3002006**

